

Osmoz™ ışksız butonlar

kontrol ve sinyalizasyon



0 237 04



0 237 26



0 237 31

Teknik özellikler (s. 250)

IEC 60947-5-1 standartına uygundur.

Amb.	Ref.	Liht
1	0 237 01	● Kırmızı - NK
1	0 237 02	● Yeşil - NA
1	0 237 04	● Sarı - NA
1	0 237 06	● Siyah - NA

Amb.	Ref.	Çift buton
1	0 237 17	Kırmızı "0" ; yeşil "1" baskılı Yeşil / Kırmızı - NA+NK - IP66

Amb.	Ref.	Emniyet butonları
1	0 237 20	Çevir ● Kırmızı Ø40 - Acil durdurma NK
1	0 237 26	● Kırmızı Ø40 - Acil durdurma NK + NA EN 418 standartına uygun
1	0 237 25	Bastır - Çek ● Kırmızı Ø40 - Acil durdurma NK + NA EN 418 standartına uygun
1	0 237 22	Anahtarlı (n° 455) ● Kırmızı Ø40 - Anahtarlı acil kesme NK
1	0 237 27	● Kırmızı Ø40 - Anahtarlı acil durdurma NK + NA EN 418 standartına uygun

Amb.	Ref.	Mandal butonlar
		Siyah Mandal
1	0 237 30	Sabit 2 pozisyonlu - 90° + NA
1	0 237 31	Sabit 3 pozisyonlu - 45° + 2NA
1	0 237 32	3 pozisyonlu sol ve sağ yaylı merkeze geri dönüşlü - 45° + 2NA
1	0 237 38	Anahtarlı⁽¹⁾ (n° 455) Sabit 2 pozisyonlu - 45° +NA anahtarlı(1)

(1) Anahtarın çıkarılabileceği pozisyon "." ile belirtilmiştir.

Osmoz™ ışıklı butonlar ve ikaz lambaları

kontrol ve sinyalizasyon

YENİ



0 246 11



0 237 52



0 237 67



0 237 70

IEC 60947-5-1 standartına uygundur.
Bir kafa ve alt bloktan oluşan komple mekanizmalar.
Led ile ışıklandırılmış vidalı montajlı IP66.

Amb.	Ref.	Liht
1	0 237 51	● Kırmızı 12-24 V~/= NA + NK
1	0 237 52	● Yeşil 12-24 V~/= NA + NK
1	0 237 54	● Sarı 12-24 V~/= - NA + NK
1	0 237 58	● Kırmızı 230 V~ - NA + NK
1	0 237 59	● Yeşil - 230 V~ - NA + NK

Amb.	Ref.	Çift tuşlu butonlar
1	0 237 65	Kırmızı "0" Yeşil "1" baskılı ● ● Düz/Çıkıntılı - Kırmızı / Yeşil - 12-24 V~/= NA + NK
1	0 237 67	● ● Düz/Çıkıntılı - Kırmızı / Yeşil - 230 V~ NA + NK

Amb.	Ref.	Döner butonlar
1	0 237 61	● Kırmızı - 12-24 V~/= - NA + NK
1	0 237 62	● Yeşil - 12-24 V~/= - NA + NK
1	0 237 63	● Siyah - 12-24 V~/= - NA + NK

pozisyon
0 1 Sabit 2
V pozisyon 45°

Amb.	Ref.	İkaz lambaları
1	0 237 70	○ Beyaz - 12-24 V~/=
1	0 237 71	● Kırmızı - 12-24 V~/=
1	0 237 72	● Yeşil - 12-24 V~/=
1	0 237 74	● Sarı - 12-24 V~/=
1	0 237 90	○ Beyaz - 230 V~
1	0 237 91	● Kırmızı - 230 V~
1	0 237 92	● Yeşil - 230 V~
1	0 237 94	● Sarı - 230 V~

Amb.	Ref.	Monoblok ikaz lambaları
		Blok kullanılmasını gerektirmez
		Entegre ledli

10	0 246 00	○ Beyaz - 24 V~/=
10	0 246 01	● Kırmızı - 24 V~/=
10	0 246 02	● Yeşil - 24 V~/=
10	0 246 04	● Sarı - 24 V~/=
10	0 246 10	○ Beyaz - 230 V~
10	0 246 11	● Kırmızı - 230 V~
10	0 246 12	● Yeşil - 230 V~
10	0 246 14	● Sarı - 230 V~

Osmoz™ aksesuarlar

yardımcı kontaklar ve sinyalizasyon



0 242 12



0 242 30



0 242 36



0 241 85

IP 66

Kontak bloğu ve kafa ile donatılmış siva üstü buatlar

Amb.	Ref.	1 butonlu buat
1	0 242 12	Ø40 Bas-çevir acil durdurma + 1 NK kontak, sarı kapaklı buat
1	0 242 15	455 numaralı Ø40 acil durdurma + 1 NK kontak, sarı kapaklı buat ISO 13850 standartına uygun
2 butonlu buat		
1	0 242 30	Gri kapaklı buat 1 tane yaylı "1" işaretli yeşil buton + 1 NA kontak 1 tane yaylı "0" işaretli kırmızı buton + 1 NK kontak
3 butonlu buat		
1	0 242 36	Gri kapaklı buat 1 tane yaylı "sağ yön" işaretli buton + 1 NA kontak 1 tane yaylı "0" işaretli buton + 1 NK kontak 1 tane yaylı "sol yön" işaretli buton + 1 NA kontak
Montaj ve koruma aksesuarları		
Raya montaj aksesuarı		
1	0 241 88	Kilitleme aksesuarı
10	0 241 87	Boşluk kapağı - siyah
1	0 241 85	Sıkma anahtarı

Teknik Özellikler

- Stoklama ısısı: -40°C'den 70°C'ye kadar
- Kullanma ısısı: -25°C'den 70°C'ye kadar
- Klimatik dayanım
- IEC60068-2-3 standartına uygun (sürekli sıcak rutubetli ortam)
- IEC60068-2-30 standartına uygun (dönemsel sıcak rutubetli ortam)
- Koruma sınıfı IEC60529 standartına uygun

Standart butonlar için IP66

Şapka butonlar için IP67

Pano kapak arkasında bağlantı blokları için IP20

Butonlar için NEMA 4x, 12 ve 13 standardı

- IEC50102 standartına göre mekanik şoklara dayanıklılık:

Işıkly veya ışıksız mekanizmalar için IK05

- Elektrik şoklarına karşı koruma :

IEC60947-5-1 standartına göre Klas II

- Sıkma değerleri: kafa kısmının somunu:

tavsiye edilen 3 N.m

kablo girişleri: 1,2 N.m

cULus ve Bureau Veritas onaylı

Kontakt blokları (Işıklılandırılmamış kafalar)

- İzolasyon gerilimi :

Çevre kirliliği seviyesi 3

IEC/EN 60947 standartına göre vidalı veya otomatik bağlantılı bloklar için

690 V

UL 508 standartına göre 600 V AC

- NK kontak:

IEC/EN 60947-5-1 standartına göre

- Uimp : 6 KV kontak bloğu

• IEC 60947-5-1 standartına göre açık havada termik akım:

AC 15 : 10 A

DC 13 : 2,5 A

- Performans elektrik:

- Alternatif akım

IEC 60947-5-1 standartına göre

AC 15 - A 600

Ue = 120 V, Ie = 6 A

Ue = 240 V, Ie = 3 A

Ue = 380 V, Ie = 1,9 A

Ue = 480 V, Ie = 1,5 A

Ue = 500 V, Ie = 1,4 A

Ue = 600 V, Ie = 1,2 A

- Elektriksel dayanım :

1 milyon çevirim :

- AC 15 - B 300

Ue = 120 V, Ie = 3 A

Ue = 240 V, Ie = 1,5 A

- DC 13 - R 300

Ue = 125 V, Ie = 0,22 A

Ue = 250 V, Ie = 0,1 A

- Bağlantı kapasitesi :

Kablo papuçsuz, tek damarlı veya çok damarlı: 2 x 0,5 mm² ila 2 x 2,5 mm²

Kablo papuçlu, tek damarlı veya çok damarlı : 2 x 0,5 mm² ila 2 x 1,5 mm²

Ledli bloklar ve ledli ikaz lambaları (Işıklılandırılmamış kafalar)

- İzolasyon gerilimi :

Çevre kirliliği seviyesi 3

IEC 60947-5-1 standartına göre 300 V

- Uimp : IEC/EN 60947-5-1 standartına göre 4 KV

- Kullanım gerilimi :

12 ila 24 V AC/ ± DC } ± %10

130 V AC

230 V AC

- Frekans : 50 veya 60 Hz

- Besleme gerilimi altında dayanıklılık :

Kırmızı ve sarı : 25 °C'de 100 000 saat

Diğer renkler : 25 °C'de 50 000 saat

- Ledli bloklar için tüketim:

Gerilim (V)	24	48	130	230
Tüketim (mA)	25 ± %20	15 ± %5	20 ± %10	16 ± %30

BA9S komple ikaz lambaları

- Kullanım gerilim IEC 60947-5-1 standartına göre 400 V

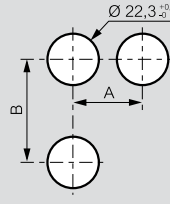
- Uimp : IEC/EN 60947-1 standartına göre 4 KV

- Lambaların gücü: 2,6 W maks.

Akslar arası delme ölçüleri

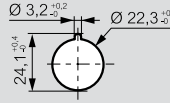
Standart delme

Delinecek panoda kabul edilebilir kalınlık : 1 ila 6 mm



	Ölçüler (mm)	
A	30	Etiketli veya etiketsiz
	33	IP 67 silikon kapşonlu
	40	Geniş etiketler ile
	40	Ø40 acil durdurma
	50	Çevrilebilir butonlar 5 katlı
B	45	Etiketli veya etiketsiz
	54	Çift butonlu
	77	Çift buton + etiket

Konumlandırma parçası kullanmak için delik ölçüleri



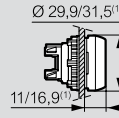
Ölçüler (mm)

Düz kafalar

- Liht :

Işıklılandırılmamış

ref. 0 237 01/02/04/06

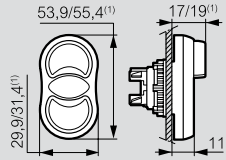


Çift tuşlu butonlar

- Düz / çıkıntılı :

Işıklılandırılmamış

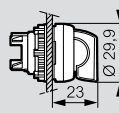
ref. 0 237 65/67



Mandallı döner butonlar

Işıklılandırılmamış

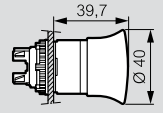
ref. 0 237 61/62/63



EN 418 standartına göre

"bastır-çek" emniyet butonu

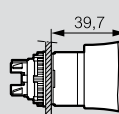
Işıklılandırılmamış ref. 0 237 25



EN 418 standartına göre

"bastır-çevir" emniyet butonu

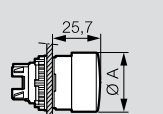
Işıklılandırılmamış ref. 0 237 26



"bastır-çevir" emniyet butonu

Işıklılandırılmamış ref. 0 237 20

ØA = 40 mm



Anahtarlı emniyet butonu

Işıklılandırılmamış

ref. 0 237 22/27

Monoblok ikaz lambaları

Ref. 0 241 20/21/22/23/24

0 241 40/41/42/43/44